

Serie STF - STE

DESCRIPCION:

Columna troncopiramidal de 8 caras hasta 12 mts en un tramo.

Para alturas superiores a 12 mts, las columnas seran fabricadas en 2 tramos.

MATERIA PRIMA:

Chapa de acero carbono S-235 JR o superior según Norma UNE-EN-10025.

Material apto para soldadura por alta frecuencia y con propiedades quimicas adecuadas para la galvanización en caliente.

SOLDADURA:

Proceso MIG-MAG con aportación de material.

ACABADOS:

Galvanizado por inmersión en una sola vez, previos tratamientos de desengrasado, decapado y fluxado según Norma UNE-EN-1461.

Lacado con pintura en polvo basada en resina poliéster y secado mediante horno de convección forzada para polimerización de pintura. Disponibilidad de carta de color RAL a elegir.

DIMENSIONAMIENTO:

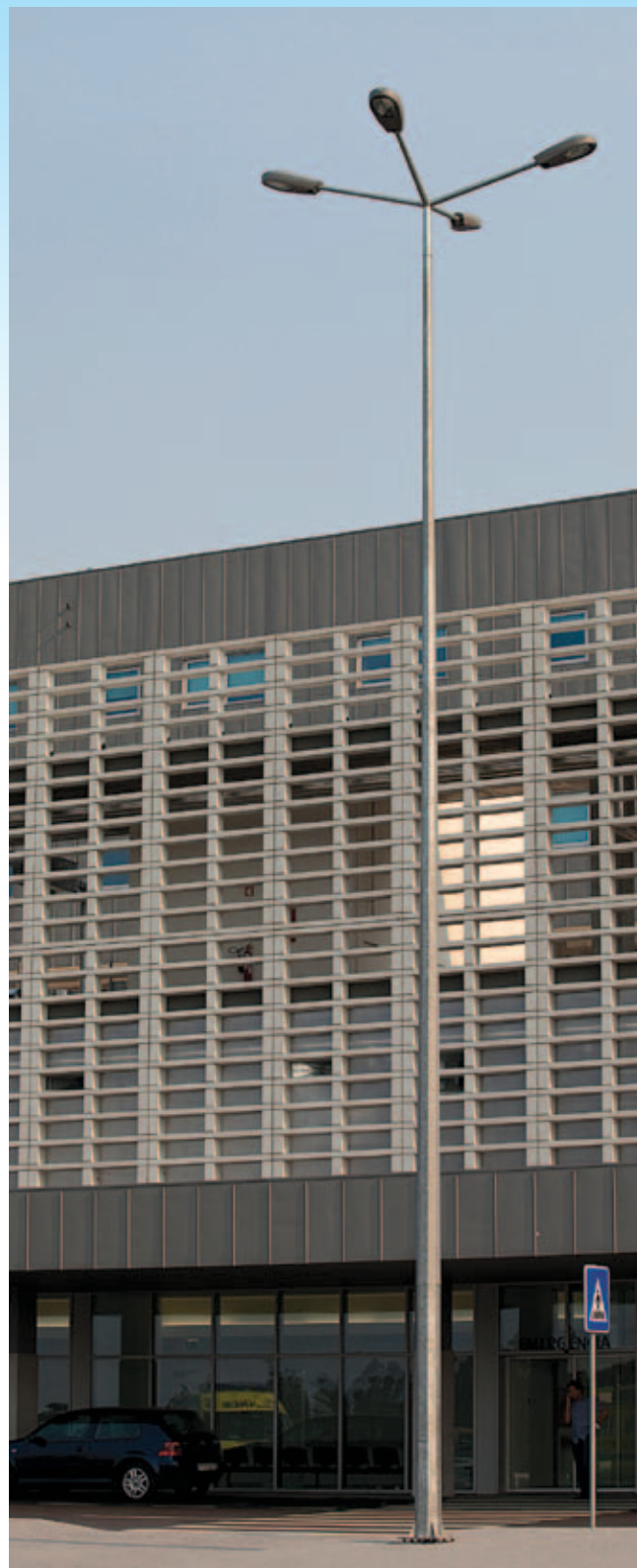
El dimensionamiento y calculo estructural se ha realizado según la Norma EN-40.

Verificación del comportamiento mecánico con recurso a analisis de elementos finitos.

Gama de modelos probados en laboratorios de ensayos mecánicos destructivos.

ACCESORIOS:

Aplicación de brazos (simple, doble, triple o o cuadruple) y adaptaciones para proyectores.



Serie STF - STE

| SERIE STF | | | | | Tipo | mm | m ² | Tipo | Tipo | Kg |
|-----------|----|----|-----|-----|------|---------|----------------|------|------|-----|
| | m | mm | mm | mm | | | | | | |
| STF-3000 | 3 | 60 | 500 | 500 | A | 80x80 | 1,0 | M16 | M1 | 25 |
| STF-4000 | 4 | 60 | 500 | 500 | A | 85x85 | 1,3 | M16 | M1 | 33 |
| STF-5000 | 5 | 60 | 500 | 500 | A | 85x85 | 1,5 | M16 | M1 | 39 |
| STF-6000 | 6 | 60 | 500 | 500 | A | 85x85 | 1,7 | M16 | M1 | 44 |
| STF-7000 | 7 | 60 | 500 | 500 | B | 95x95 | 2,2 | M20 | M3 | 61 |
| STF-8000 | 8 | 60 | 500 | 500 | B | 100x100 | 2,8 | M20 | M3 | 74 |
| STF-9000 | 9 | 60 | 500 | 500 | B | 115x115 | 3,3 | M20 | M3 | 85 |
| STF-10000 | 10 | 60 | 500 | 500 | B | 130x130 | 4,1 | M20 | M3 | 106 |
| STF-12000 | 12 | 60 | 500 | 500 | B | 150x150 | 5,5 | M20 | M4 | 138 |

| SERIE STE | | | | | Tipo | mm | m ² | Kg |
|-----------|----|----|------|-----|------|---------|----------------|-----|
| | m | mm | mm | mm | | | | |
| STE-3000 | 3 | 60 | 800 | 500 | 500 | 80x80 | 1,0 | 33 |
| STE-4000 | 4 | 60 | 800 | 500 | 500 | 85x85 | 1,3 | 39 |
| STE-5000 | 5 | 60 | 1000 | 500 | 500 | 85x85 | 1,5 | 47 |
| STE-6000 | 6 | 60 | 1000 | 500 | 500 | 85x85 | 1,7 | 51 |
| STE-7000 | 7 | 60 | 1000 | 500 | 500 | 95x95 | 2,2 | 63 |
| STE-8000 | 8 | 60 | 1200 | 500 | 500 | 100x100 | 2,8 | 81 |
| STE-9000 | 9 | 60 | 1200 | 500 | 500 | 115x115 | 3,3 | 93 |
| STE-10000 | 10 | 60 | 1500 | 500 | 500 | 130x130 | 4,1 | 120 |
| STE-12000 | 12 | 60 | 1700 | 500 | 500 | 150x150 | 5,5 | 161 |

| PROFUNDIDAD | | | | | | | | | | | |
|-------------|---|------|-------|---------|--------|---------|--------|-----|--------|-----|--------|
| | <table border="1"> <tr><td>< 4m</td><td>800mm</td></tr> <tr><td>5m - 7m</td><td>1000mm</td></tr> <tr><td>8m - 9m</td><td>1200mm</td></tr> <tr><td>10m</td><td>1500mm</td></tr> <tr><td>12m</td><td>1700mm</td></tr> </table> | < 4m | 800mm | 5m - 7m | 1000mm | 8m - 9m | 1200mm | 10m | 1500mm | 12m | 1700mm |
| < 4m | 800mm | | | | | | | | | | |
| 5m - 7m | 1000mm | | | | | | | | | | |
| 8m - 9m | 1200mm | | | | | | | | | | |
| 10m | 1500mm | | | | | | | | | | |
| 12m | 1700mm | | | | | | | | | | |

| TIPO DE BASE | | D | d |
|--------------|--------|-----|-----|
| | TIPO A | 260 | 200 |
| | TIPO B | 400 | 300 |

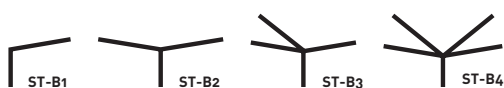
Brazos

MONTAJE:

Por encastre telescópico en punta de la columna.

CONFIGURACIONES OPCIONALES:

Múltiples configuraciones y posibilidades estéticas, mediante pedido de cliente, como brazo a media altura, brazo decorativo, etc.



| | |
|-----------------------|---------------------|
| Número de brazos | 1 / 2 / 3 / 4 |
| Salidad del brazo | 750 / 1000 / 1250mm |
| Inclinación del brazo | 0° / 5° / 15° |

Adaptación para proyectores

MONTAJE:

Por encastre telescópico en punta de la columna.

CONFIGURACIONES OPCIONALES:

Mediante pedido de cliente, podrán ser fabricados otras configuraciones y dimensiones para ser colocados los proyectores.



| | |
|--------------------------|------------------------|
| Número de proyectores | 1 / 2 / 3 / 4 |
| Tipo de proyector | simétrico o asimétrico |
| Colocación del proyector | a definir |